



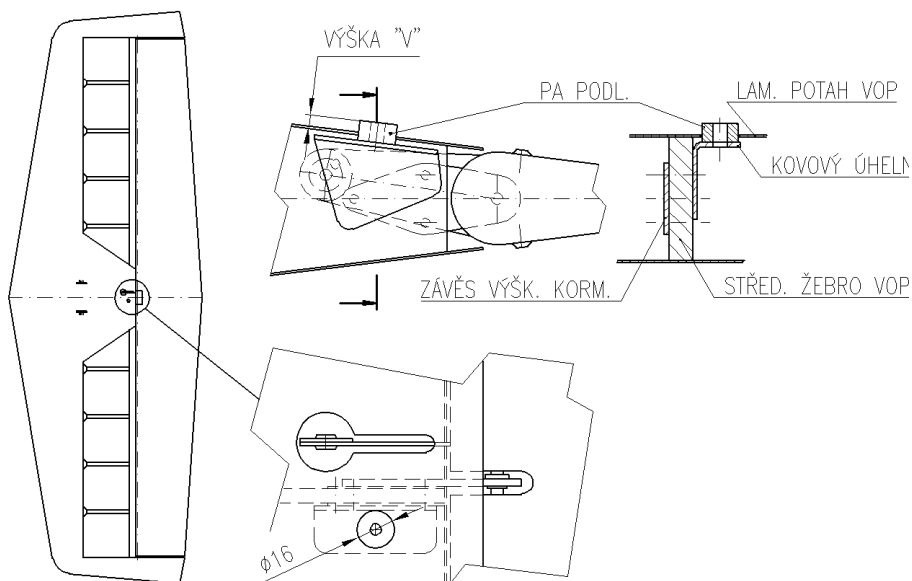
## **ATEC bulletin č. 1/2007**

### **Úprava uchycení VOP**

- Vztahuje se na:** UL letadla vyrobená firmou ATEC v.o.s., typ ZEPHYR, ZEPHYR 2000 a jejich stavebnice.
- Příčina:** Vyloučení možnosti poškození zadního kování VOP neodborným zásahem nebo nesprávnou montáží (ztráta nebo záměna polyamidových rozpěrek), což může vést k enormnímu zvýšení montážního předpětí v zadním kování VOP, vzniku nežádoucích vůlí mezi VOP a SOP nebo k nesprávnému úhlu nastavení.
- Požadovaná činnost:** Úprava zadního závěsu VOP vyplněním mezery mezi duralovým úhelníkem a spodním tuhým potahem VOP, lokálním zesílením spodního tuhého potahu VOP a nerozebíratelným spojením dist. podložky s tuhým potahem VOP. Podrobný postup úpravy je v příloze tohoto bulletinu.
- Činnost provede:** Provozovatel (majitel) letounu s použitím přiložených dílů a dle návodu v příloze.
- Termín provedení:** Ihned po obdržení tohoto bulletinu
- Správnost provedení úpravy zkontroluje inspektor – technik, který má příslušné letadlo v evidenci.**
- V případě jakýchkoliv nejasností firma poskytne osobní konzultace, doplňující fotodokumentaci, nebo úpravu provede po dohodě ve vlastní provozovně. Kontakty naleznete v zápatí bulletinu.

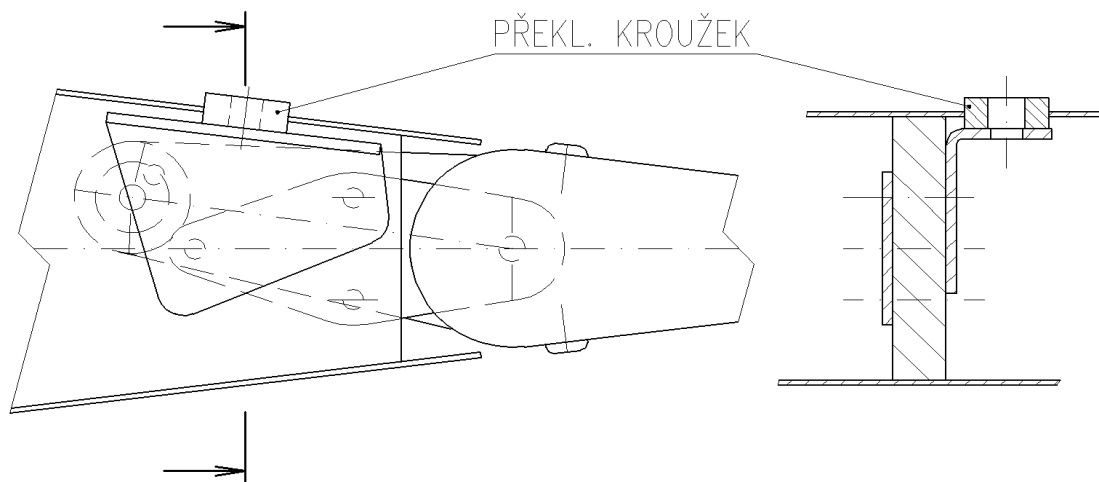
## Příloha bulletinu č. 1/2007

1. Položte VOP dolní stranou nahoru. Do příslušného otvoru vložte polyamidovou dist. podložku. Změřte výšku přesahu PA podložky nad tuhý potah VOP (na obr. 1 označena jako „V“). Tato výška je nezbytně důležitá pro zachování úhlu nastavení VOP po úpravě.



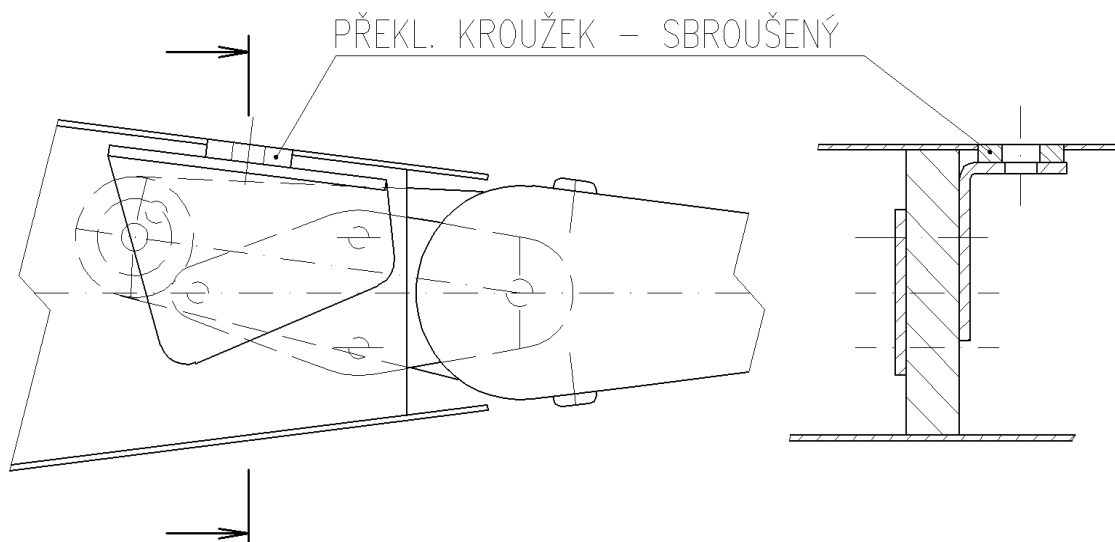
Obr. 1

2. Zdrsněte okolní kompositový potah VOP v rozměrech dle překližkového obdélníčku (20x40 mm – viz následující kroky).



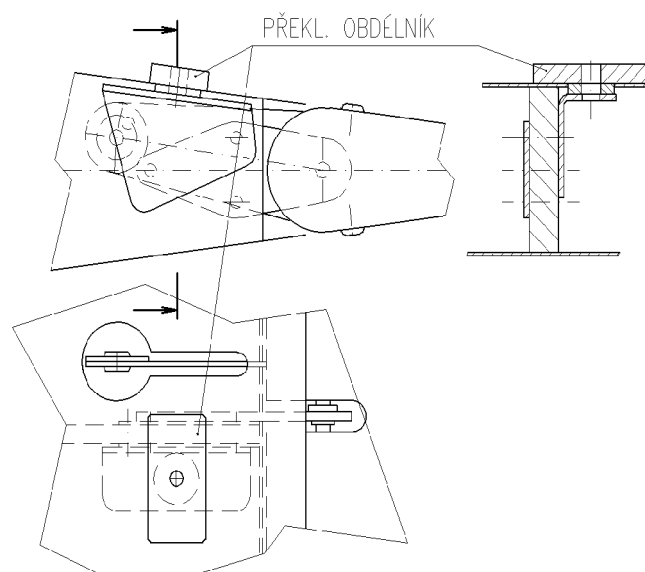
Obr. 2

3. Vložte překližkový kroužek tl. 6 mm do díry d16 pro PA dist. podložku, a zabrušte jej do roviny s tuhým potahem VOP. Viz obr. 2 a obr. 3.

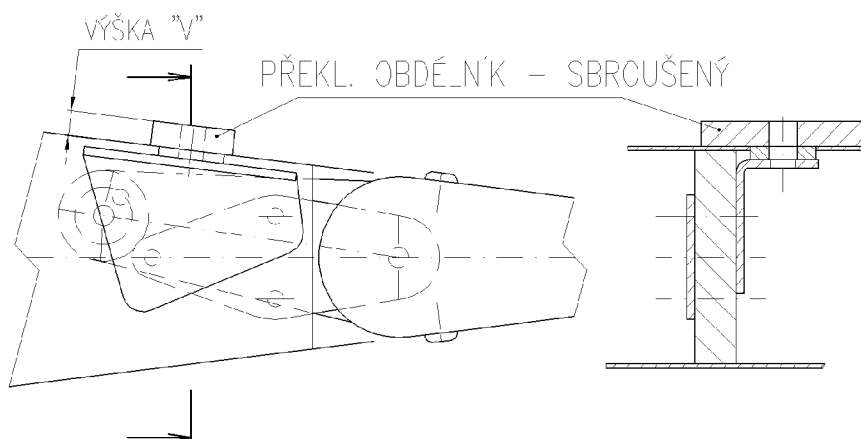


Obr. 3

4. Vlepte překl. kroužek do otvoru d16. Musí být přilepen jak ke kovovému závěsu, tak k okolnímu kompozitovému potahu. Použijte epoxydové lepidlo EPOXY CHS 371 nebo ARALDITE AW 106.
5. Nyní přilepte na zdrsňené místo překližkový obdélník tl. 6 mm (viz obr. 4). Můžete přitom použít šroub M6 jako středící kolík. Po důkladném vytvrzení upravte výšku obdélníčku na míru, změřenou v kroku 1. (viz obr. 5).



Obr. 4

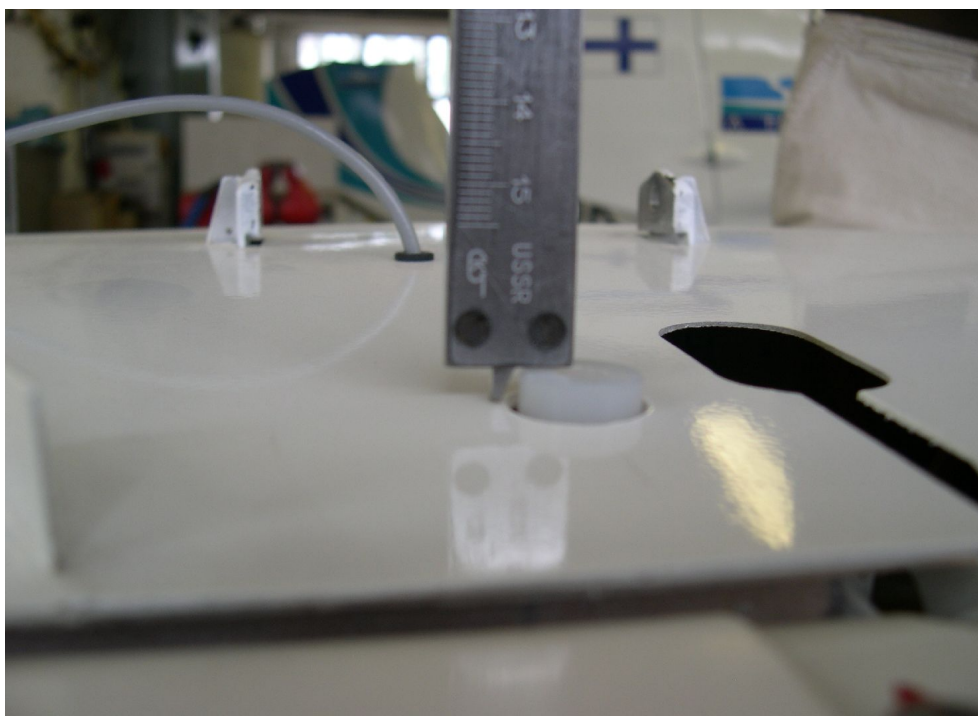


Obr. 5

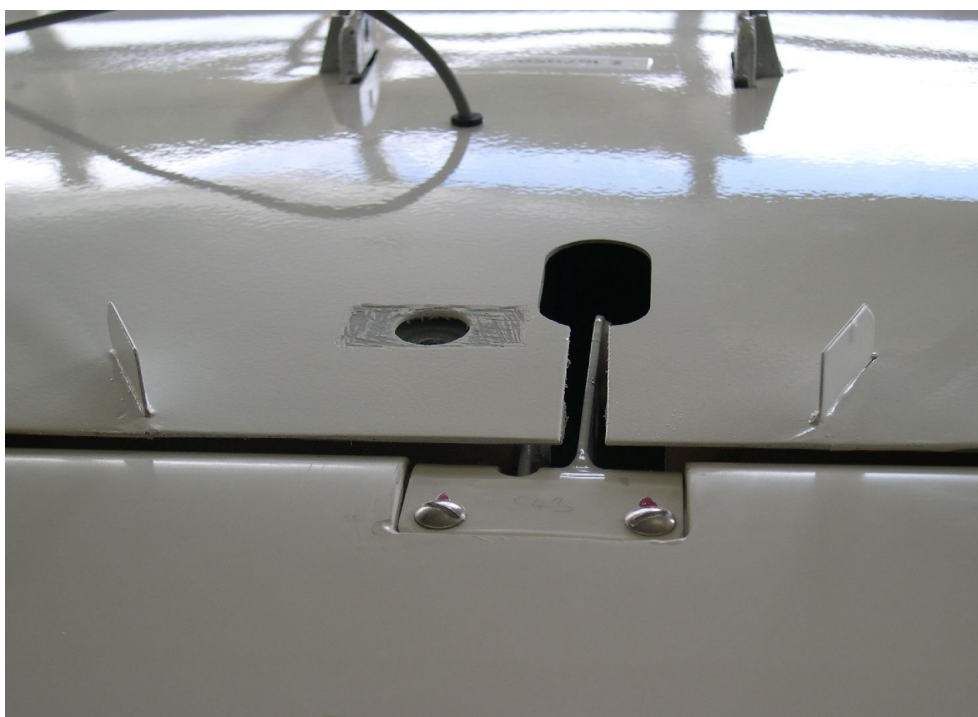
6. Namontujte VOP na trup a zkontrolujte, zda takto vytvořená překližková dist. podložka dosedá na kovový třmen kormidla SOP. Nemělo by dojít k tomu, že hlavy šroubů třmenu SOP brání dokonalému dosednutí. Pokud tomu přesto tak je, opatrně upravte dřevěnou podložku např. ostrým nožem.
7. Nalepenou distanční podložku opatřete odolným venkovním nátěrem.



## Příloha bulletinu č. 1/2007 – Fotodokumentace



*Krok 1. - Měření výšky "V"*



*Krok 2. - Zdrsnění kompozitového potahu*

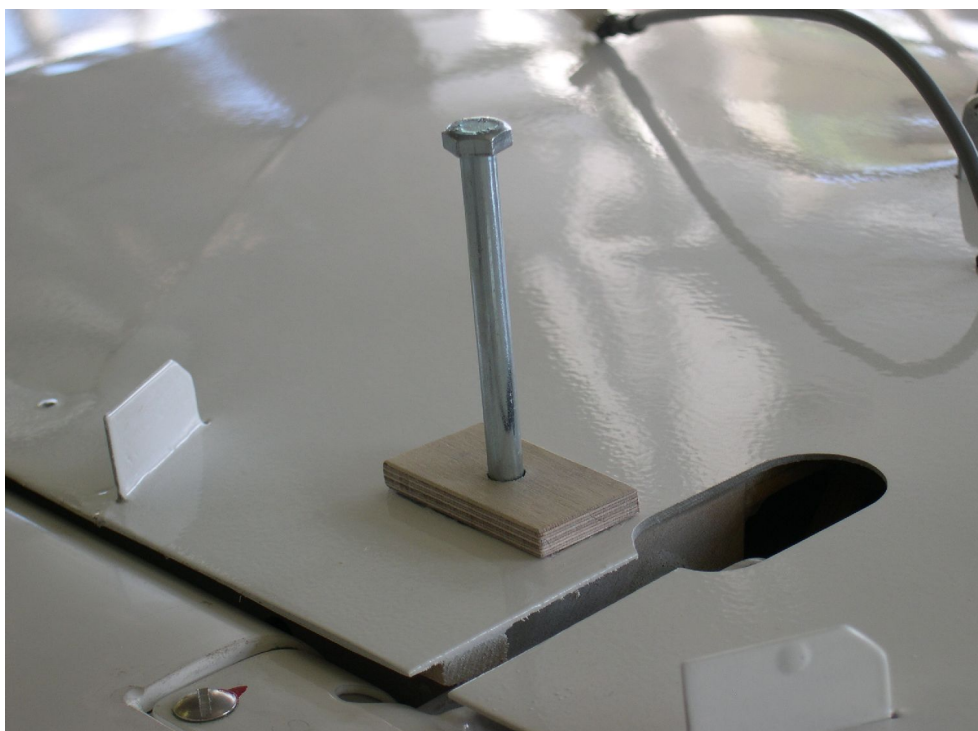


*Krok 3. - Vložení překližkového kroužku*

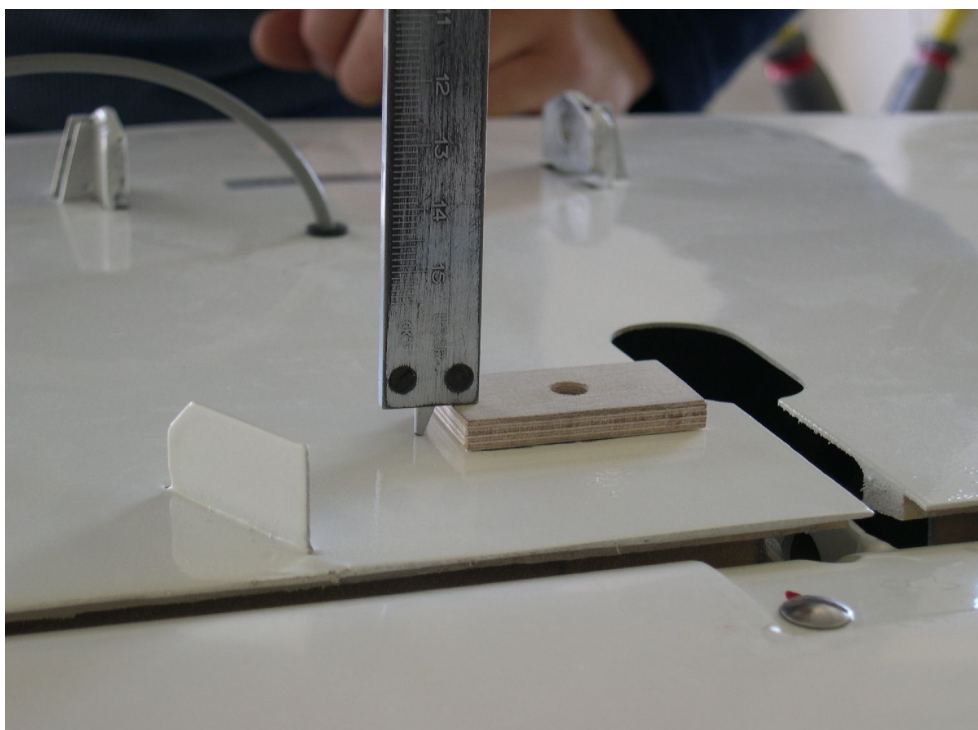


*Krok 4. - Vlepení překližkového kroužku do otvoru d16*





*Krok 5. - Lepení překl. obdélníčku (šroub M6 použit jako středící kolík)*



*Krok 5. - Upravování výšky nové dist. podložky*